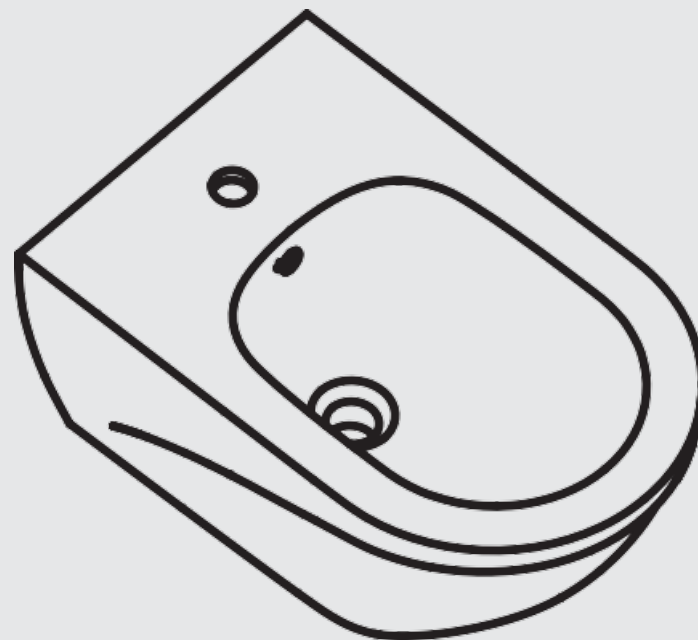
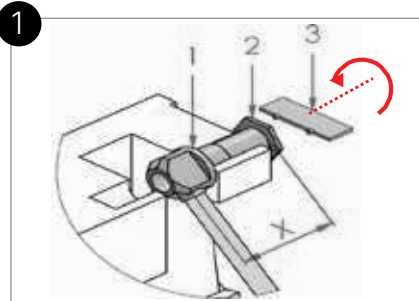


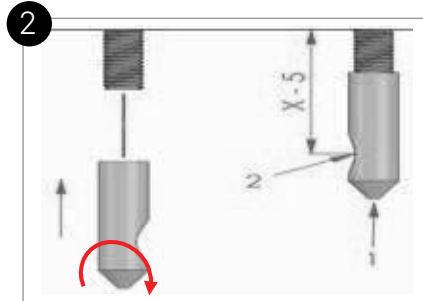
INSTRUKCJA MONTAŻU BIDETU IHBC



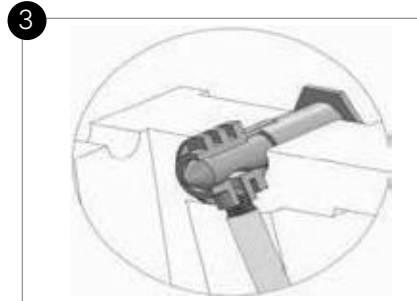
Internity
Home



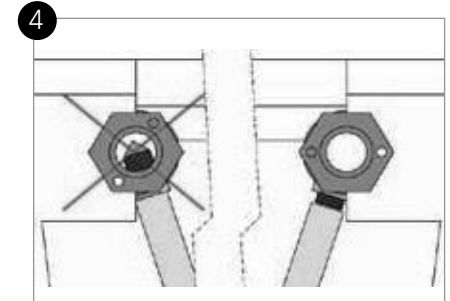
- Rozmieść elementy: 1 oraz 2 w otworach montażowych, w sposób pokazany na powyższym rysunku.
- Dokręć elementy nr 1 oraz nr 2, używając klucza nr 3, który jest dołączony do zestawu montażowego.
- Zmierz odległość pomiędzy tylną krawędzią śruby mocującej bidet, a środkiem prowadnicy klucza imbusowego (X).



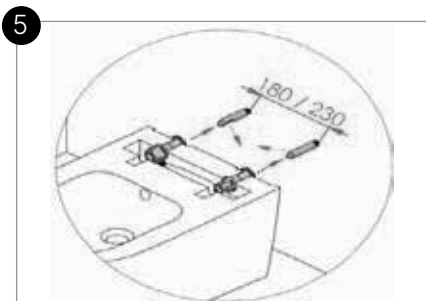
- Dokręć śruby montażowe w taki sposób, aby wyłobienie śruby (oznaczone jako nr 2) znajdowało się na górze, w odległości (X) pomniejszonej o 5 mm.



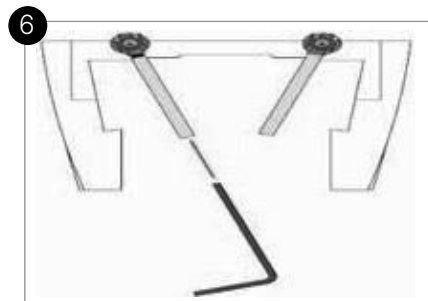
- Dopasuj kierunek wyłobienia śruby oznaczony w Etapie 2 jako nr 2, w taki sposób, aby stykała się z gniazdem trzpieni montażowych.



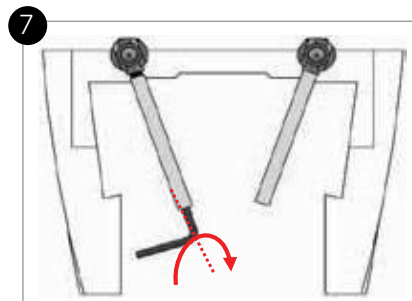
- Upewnij się, że trzpień nie są widoczne przez otwory montażowe. Jeśli trzpień są widoczne, użyj klucza imbusowego i odkręć je w taki sposób, aby można było swobodnie wsunąć śruby w otwory montażowe.



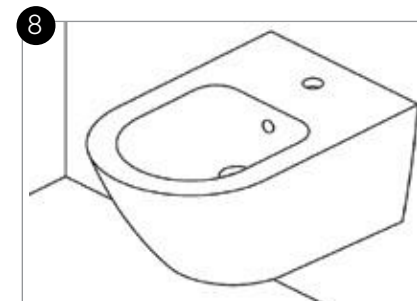
- Umieść bidet na śrubach montażowych, których rozstaw wynosi 180 lub 230 mm.



- Umieść klucz imbusowy w prowadnicy.



- Dokręć trzpienie w taki sposób, aby wyregulować położenie bidetu na ścianie.



- Zakończ instalację bidetu.